

¡Vamonos de Foto !

**CUPO LIMITADO A 8
PARTICIPANTES !!!**

El curso consiste en aprender a usar tu cámara de la mejor manera posible para sacar el máximo provecho de las situaciones que puedas encontrar al trabajar con la naturaleza.

Con bases teóricas y prácticas de campo, el participante tendrá oportunidad de tener un acercamiento a algunas especies de Flora y Fauna durante el taller en la reserva El Edén.



Duración: 3 días

Salida: Sábado 16 Abril 2011
(9:00 A.M.)

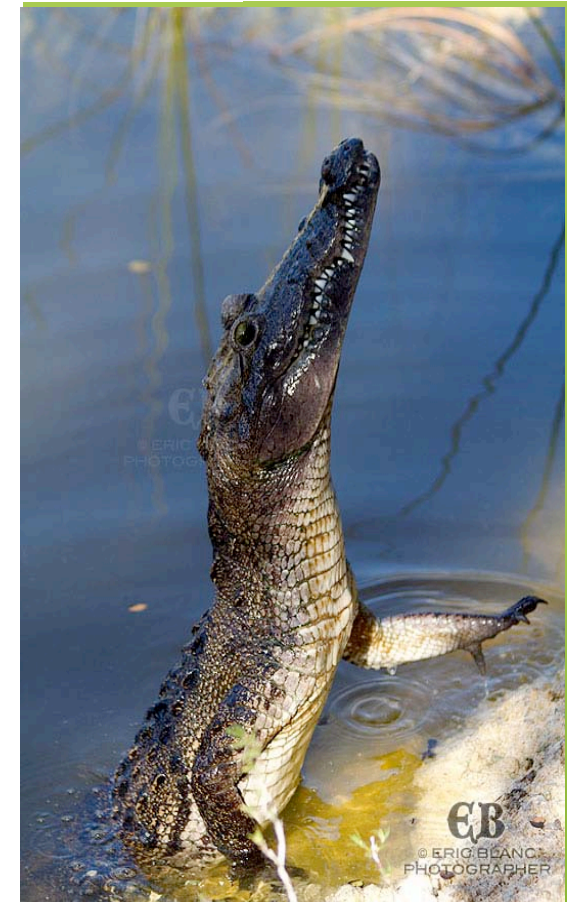
Regreso: Lunes 18 Abril (5:00
P.M.> 8:00PM en Cancún)

Precio: \$ 4000.00 pesos p/p

Incluye :

- **Transportación Cancún-El Edén-Cancún**
- **Hospedaje en la Reserva**
- **Recorridos, platicas e instrucción fotográfica**
- **Comidas diarias**

AVENTOURS
FOTOGRAFICOS



Taller de Fotografía Ecológica

TEMARIO

El participante practicara la toma fotográfica bajo la instrucción de un profesional en activo y rodeado de personas que comparten su pasión por la fotografía y la naturaleza
Obteniendo durante el Taller en El Edén, imágenes de gran calidad

PLATICAS:

Seguridad y Respeto al entorno
Tipos de camaras
Diversidad de Temas
Settings básicos para Fotografía de Naturaleza
Las diferentes opticas y sus aplicaciones
Fotografia Nocturna
Composición
Revisión y Critica de imagenes

ACTIVIDADES

Recorridos a través de la jungla, humedales y savana

Nado en cenote

Observación de Aves

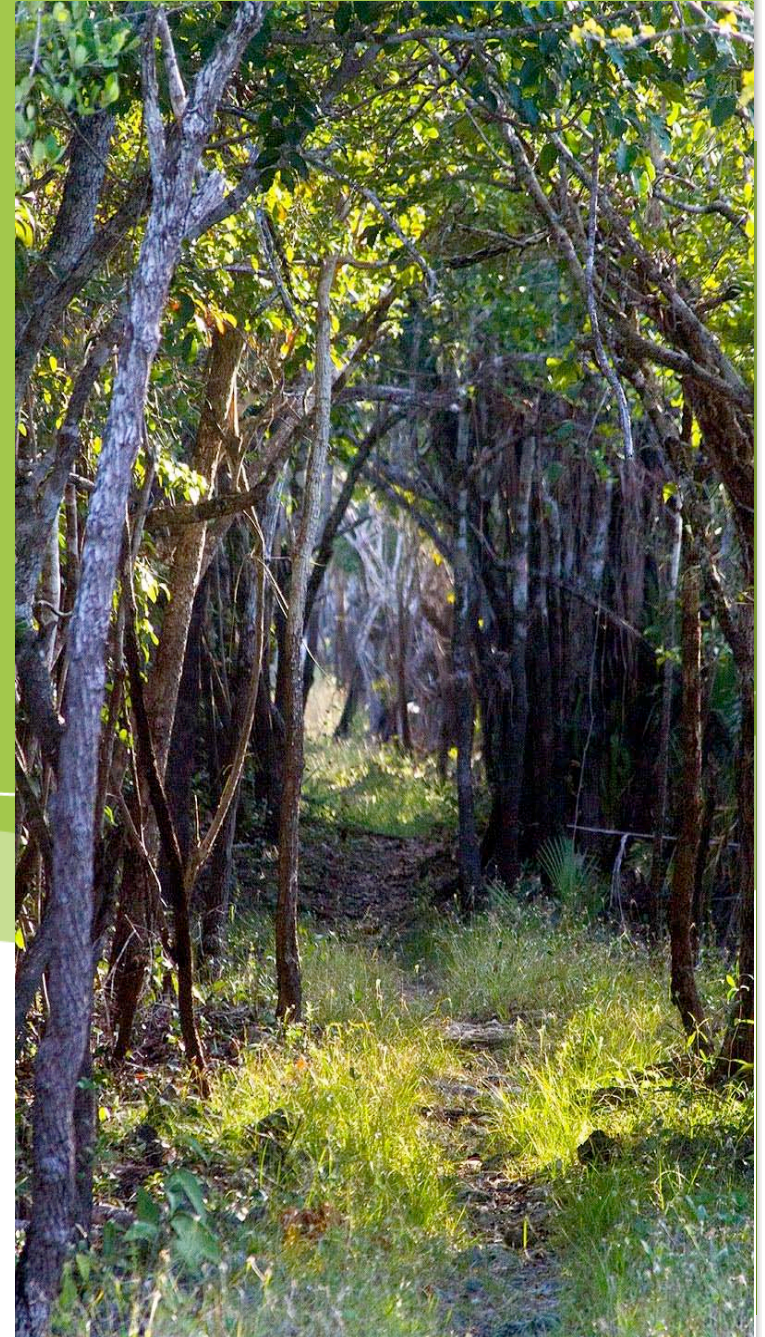
Observación de Cocodrilos

Visita a Laguna Chamacos

Visita a Cenote Benita

Torres de Observacion

Blinds Fotográficos





RESERVA ECOLÓGICA EL EDÉN

El Edén es una reserva privada de 2,400 hectáreas que se ubica a 48 kms al Norte de Cancún y a 24 kms de Leona Vicario, limitando con la Reserva Yum Balam en la Bio-región llamada YALAHAU. Cuenta con una abundante fauna, destacando aves locales y migratorias, mamíferos, reptiles e insectos diversos



En la parte visitable de la reserva tenemos, humedales, savana, bosque, lagunas y cenotes por descubrir, en una zona generalmente exclusiva para biólogos e investigadores.

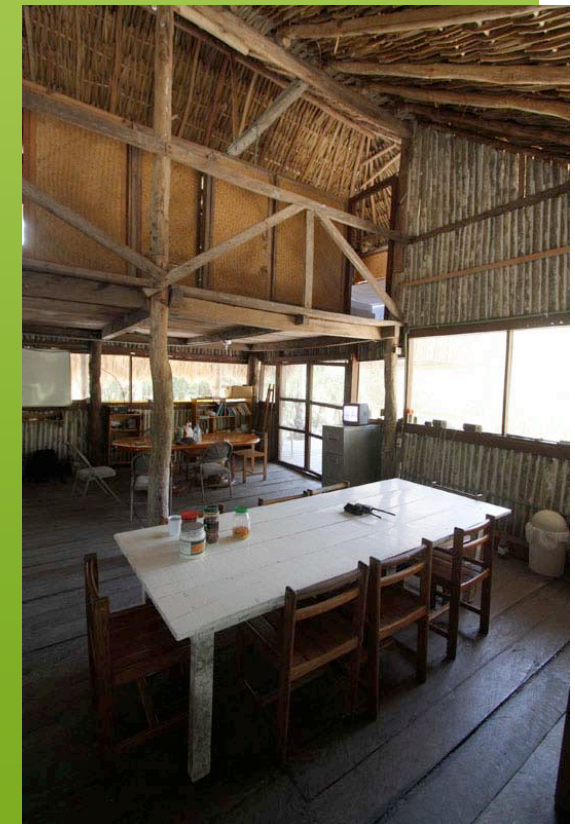
<http://www.reservaeleden.org.mx>

El hospedaje en la reserva podrá ser en cuartos compartidos o dependiendo del número de participantes en cuartos individuales,

Tiene capacidad para hasta 30 participantes .

Cuenta con camas individuales y mosquiteros.

Los alimentos se sirven 3 veces al día en horarios pre establecidos.



Sugerencias

PARA VISITANTES A LA RESERVA ECOLOGICA EL EDEN

Aviso.- Si usted es alérgico a ciertos alimentos, plantas, piquetes de insectos, o algún otro material, favor de tomar las precauciones necesarias. Si tiene alguna condición particular o medicamento lleve siempre de más del necesario generalmente .

El recorrido de y hasta la reserva se hace en camiones de redilas y ocasionalmente en vehículos alternos. El camino es a través de veredas en la selva poco transitadas y en condiciones imposibles para un vehículo particular.

El trayecto a la reserva dura aproximadamente 3 horas



Con el propósito de que usted tenga una visita placentera El Eden le recomendamos traer consigo lo siguiente:

Ropa:

- * Sombrero o gorra para el sol
- * Camisas holgadas de manga larga, de preferencia de tela gruesa.
- * Playeras
- * Pantalones holgados de tela gruesa
- * Pantalón corto (short)
- * Calcetines gruesos
- * Chanclas o sandalias
- * Botas para el campo, o zapatos tenis gruesos con soporte en el talón.
- * Impermeable
- * Pañuelo o pañoleta
- * Ropa interior
- * Artículos Personales

Se recomienda que la ropa sea de colores caqui, verde o café.

Por favor trate de evitar el uso de colores vistosos.

Considere ropa suficiente en función de la duración de su visita.

Equipo:

- * Cámara fotográfica (ver lista de equipo recomendado)
- * Binoculares
- * Lámpara de cabeza o de mano y pilas suficientes para la duración de su visita.
- * Cantimplora
- * Mochila pequeña (back pack)
- * Repelente para insectos
- * Botiquín de primeros auxilios.





INSTRUCTOR: Eric Blanc a sido Fotógrafo Profesional Independiente desde 1991. Durante todos estos años ha trabajado en distintos proyectos relacionados a turismo, conservación de monumentos , fotografía editorial y comercial.

En relación al turismo, Eric Blanc ha conducido algunos tours privados en la península de Yucatán , Chiapas y Oaxaca

Es docente de la materia de fotografía en 2 Universidades Locales desde hace 7 años además de crear algunos talleres especializados de manera independiente..

Eric trabajo como consultor para el Instituto de Conservación Getty en California, viajando a mas de 15 países y tomando imágenes para importantes proyectos en conservación y restauración de monumentos históricos. También colaboro con UNESCO México para la designación de la ciudad de Campeche como patrimonio de la Humanidad.

En cuanto a Naturaleza refiere, ha colaborado con instituciones como : Amigos de Sian Kaan, Parque Nacional Isla Contoy, Semarnap y Parque Xcaret entre los mas destacados.

Eric ha publicado sus fotografías en Ediciones concernientes a la Naturaleza tales como Pronatura, México Desconocido, Xcaret Magazine, Escala, Vuelo y mas recientemente en la guía Frommer´s 2011 de la península de Yucatán, al igual que algunos libros.

Estudio fotografía en la Escuela Activa en México DF y ha tomado varios workshops en Estados Unidos, destacando sus estudios con los renombrados fotógrafos de National Geographic Gary Braash y Cris Rainier en Santa Fe y Kennan Ward en la Universidad de Salisbury entre otros.

En relación al turismo, Eric Blanc ha conducido algunos tours privados en la península de Yucatán, Chiapas y Oaxaca

Ahora en colaboración con la Reserva El Edén, ha diseñado junto al director Marco Lazcano un programa para enseñar las bases de la fotografía de Naturaleza mientras el estudiante experimenta y vive unos días en una reserva natural, aprendiendo a desarrollar un enfoque y estilo personal de temas sobre Naturaleza.

Mas sobre Eric Blanc visite <http://www.wix.com/fotocaribe/fotocaribe>



Requisitos

Poseer y saber utilizar cámara fotográfica digital / cualquier modelo, o marca.

Equipo necesario:

Cámara digital , objetivo(s) con rango de 18-200 mm. o similar, tarjetas de memoria, baterías, cargador de baterías, triple ligero,

Opcional: filtros PL.y otros, flash externo, laptop para capturar /seleccionar fotos o lector de tarjeta o cable usb

Es indispensable contar con Seguro de Gastos Médicos Mayores Vigente - anexar copia a la solicitud

Firmar Carta Responsiva

**Ser mayor de 15 años
Menores de edad deberan contar con autorización firmada y cotejada de los padres.**

Hacer el pago total al menos 7 dias antes de la salida.



MAYORES INFORMES
FICHA DE INSCRIPCIÓN

Tel: (998) 210-4185

Cel: (998) 735-4203

Mail: fotocaribe2@yahoo.com

Cancún, Q.Roo